

KRAJOBRAZ PRIORYTETOWY JEZIORO KOSKOWICKIE

02-317.77-09

Audyt krajobrazowy
województwa dolnośląskiego



fot. D.Ziembicki, DBGiTR we Wrocławiu



INSTYTUT ROZWOJU TERYTORIALNEGO

ul. J. Wł. Dawida 1A

50-527 Wrocław

www.irt.wroc.pl

tel. +48 71 374 95 00

DYREKTOR

Maciej Zathey

ZASTĘPCY DYREKTORA:

Agnieszka Wałęga

Przemysław Małczewski

ZESPÓŁ AUTORSKI

Justyna Bartczak

Jan Blachowski

Marzenna Halicka-Borucka

Katarzyna Lisiewicz

Anna Pichlińska (Pastucha)

Ilona Szarapo

Małgorzata Wolańska

Marta Wołowicz

Dariusz Zięba



AUDYT KRAJOBRAZOWY DLA WOJEWÓDZTWA DOLNOŚLĄSKIEGO
DOFINANSOWANY ZE ŚRODKÓW

Wojewódzkiego Funduszu Ochrony Środowiska
i Gospodarki Wodnej we Wrocławiu



WSPÓŁPRACA

Dolnośląskie Biuro Geodezji i Terenów Rolnych we Wrocławiu
Dolnośląski Zespół Parków Krajobrazowych
Geodeta Województwa - Wydział Geodezji i Kartografii
Karkonoski Park Narodowy
Park Narodowy Gór Stołowych
Rada Naukowa Geoparku UNESCO Kraina Wygasłych Wulkanów

AUTORZY ZDJĘĆ

Dolnośląski Zespół Parków Krajobrazowych
Instytut Rozwoju Terytorialnego
Karkonoski Park Narodowy
Park Narodowy Gór Stołowych
AdobeStock
Dolnośląskie Biuro Geodezji i Terenów Rolnych we Wrocławiu
zdjęcia i opracowanie: Mateusz Lubański
zdjęcia: Bartłomiej Rycerz
Karol Szeremeta
Marek Śliwowski
Damian Ziembicki

OPRACOWANIA ZEWNĘTRZNE WYKONANE W RAMACH AUDYTU KRAJOBRAZOWEGO

Opracowanie analiz krajobrazowych na obszarze województwa dolnośląskiego, w tym analiz tradycyjnej architektury lokalnej oraz analiz wizualno-krajobrazowych, oprac. Katedra Architektury Krajobrazu Uniwersytetu Przyrodniczego we Wrocławiu, pod kier. dr hab. inż. arch. Irena Niedźwiecka-Filipiak, prof. UPWr., Katedra Informatyki Politechniki Krakowskiej pod kier. dr hab. inż. arch. Paweł Ozimek, prof. PK, na podstawie umowy nr 2 z dnia 24.03.2023 r.

Identyfikacja i ocena walorów kulturowych i przyrodniczych Kotliny Jeleniogórskiej ze wskazaniem terenów o ich szczególnej koncentracji oraz określeniem form ochrony, oprac. Fundacja Karkonoska na podstawie umowy nr 47/2023 z dnia 15.12.2023 r.

Ocena polityki przestrzennej w województwie dolnośląskim na potrzeby Audytu krajobrazowego województwa dolnośląskiego, oprac. Alicja Chmiel, Manuela Gmur na podstawie umowy nr 14/2024 z dnia 13.05.2024 r.



AUDYT KRAJOBRAZOWY jest dokumentem wspierającym prowadzenie polityki krajobrazowej w województwie. Ma służyć zapewnieniu ochrony i kształtowaniu krajobrazu w procesie planowania przestrzennego.

Dokument sporządza samorząd województwa na podstawie ustawy z dnia 27 marca 2003 r. o planowaniu i zagospodarowaniu przestrzennym, zgodnie z metodyką określoną w Rozporządzeniu Rady Ministrów z dnia 11 stycznia 2019 r. w sprawie sporządzania audytów krajobrazowych.

W audycie krajobrazowym identyfikuje się krajobrazy występujące na obszarze województwa, określa ich cechy charakterystyczne oraz dokonuje oceny ich wartości.

Dla krajobrazów najcenniejszych (tzw. priorytetowych) oraz obszarów objętych ochroną prawną formułuje się rekomendacje i wnioski dotyczące kształtowania i ochrony krajobrazów - ich wartości przyrodniczych, kulturowych, historycznych, estetyczno-widokowych, a także architektonicznych oraz urbanistycznych i ruralistycznych.

Niniejszy zeszyt, opracowany dla krajobrazu priorytetowego, zawiera:

- metryczkę z podstawowymi informacjami o krajobrazie,
- kartę oceny krajobrazu z opisem fizjonomii, walorów przyrodniczych i kulturowych oraz cech charakterystycznych krajobrazu,
- zagrożenia dla możliwości zachowania wartości krajobrazu,
- rekomendacje i wnioski dotyczące kształtowania i ochrony krajobrazu.



METRYCZKA KRAJOBRAZU

fot. K.Lisiewicz, IRT


Metryczka ogólna krajobrazu

Kod krajobrazu	02-317.77-09	
Położenie administracyjne	Gmina Kunice, gmina Legnickie Pole	
Data opracowania zidentyfikowanego krajobrazu	27.04.2021 r.	
Typ, podtyp krajobrazu	wody powierzchniowe	1a - jeziora
Typ rzeźby terenu	2A - równinny	
Kod mezoregionu	317.77	
Nazwa mezoregionu	Równina Legnicka	
Typ krajobrazu naturalnego	1-2-3 peryglacjalne wzniesienia	
Kod podokręgu geobotanicznego	B.5.1.a	
Nazwa podokręgu geobotanicznego	Legnicki	
Typ krajobrazu roślinności potencjalnej	Grąd środkowoeuropejski, odmiana śląsko-wielkopolska, forma niżowa, seria żyzna	
Kod regionu historyczno - kulturowego	I.D.7	
Typ regionu historyczno - kulturowego	Ziemia Wrocławska	

Dokumentacja fotograficzna i kartograficzna



kod krajobrazu: 02-317.77-09

typ krajobrazu: wód powierzchniowych

podtyp krajobrazu: jeziora

mezoregion: Równina Legnicka



Fot. J.Bartczak, IRT 28.07.2022 r. 51.187663, 16.264970



Fot. J.Bartczak, IRT 28.07.2022 r. 51.187550, 16.264982



Fot. J.Bartczak, IRT 28.07.2022 r. 51.187711, 16.265801



KARTA OCENY KRAJOBRAZU

fot. J.Bartczak, IRT



Karta Oceny Krajobrazu

Typ krajobrazu	wody powierzchniowe	
Podtyp krajobrazu	1a - jeziora	
Data oceny	08.09.2021 r.	
Autorzy oceny	I. Szarapo, J. Bartczak, J. Blachowski, K. Lisiewicz, M. Halicka-Borucka, A. Pastucha, M. Wolańska, M. Wołowicz, D. Zięba	
	Stan zachowania lub wykształcenia	Wskazania do typowania krajobrazu priorytetowego
Cechy analityczne – charakterystyczne typologicznie		
A2b	II	NIE
A6a	III	NIE
A10	I	TAK
Cechy analityczne - unikatowe		
Brak		
Cechy syntetyczne		
Tradycja	III	NIE

Wskazanie krajobrazu priorytetowego

Kryteria wskazania krajobrazu priorytetowego	Unikatowość występowania	Reprezentatywność	Dotychczasowa ochrona prawna	Ważność krajobrazu
	TAK	NIE	TAK	NIE

Walory przyrodnicze

- a) Rezerwaty przyrody:
 - Jezioro Koskowickie – obszar rezerwatu przyrody obejmuje ponad 61% obszaru krajobrazu priorytetowego.

Utworzony został w celu ochrony ze względów przyrodniczych, naukowych, dydaktycznych, krajobrazowych i turystycznych naturalnego zbiornika wodnego z bogatą, lęgową populacją ptaków wodno-błotnych, chronionymi gatunkami ryb, dużym zbiorowiskiem szuwarowym i dobrze wykształconym zespołem narecznicy błotnej i oczeretu jeziornego.
- b) Pomniki przyrody – w obrębie krajobrazu priorytetowego występuje 7 pomników przyrody – grupa drzew (Wierzba krucha – *Salix fragilis*).
- c) Światowy Geopark UNESCO Kraina Wygasłych Wulkanów.
- d) Przez krajobraz priorytetowy przepływa rzeka Chłodnik – dopływ rzeki Wierzbak.

Walory kulturowe

W granicach krajobrazu występują powierzchniowe stanowiska archeologiczne, w Grzybianach - osada z okresu epoki żelaza stan. nr 3, AZP 78-21 oraz w Koskowicach – osada z okresu średniowiecza stan. nr 1, AZP 78-21¹.

Fizjonomia krajobrazu

Obszar znajdujący się w delikatnie falowanym krajobrazie rolniczym Pojezierza Kunickiego. Obejmuje taflę Jeziora Koskowickiego wraz z jego otuliną po stronie południowej i zachodniej, w której występują

¹ Na podstawie rejestru zabytków archeologicznych – stan na 8 marca 2023 r., w: <https://dane.gov.pl/pl>



powierzchnie szuwarów i łąk. Po stronie wschodniej jeziora widoczne otwarte tereny, obecnie użytkowane rolniczo. Jezioro jest zbiornikiem wchodzącym w skład Pojezierza Kunickiego, będącego najstarszym w Polsce zespołem jezior pochodzenia lądolodowego. Zbiornik o charakterze eutroficznym, łatwo dostępny przez drogę polną biegnącą brzegiem po stronie południowej i wschodniej jeziora. Obecnie zbiornik wykorzystywany jako łowisko².

² Rezerwat przyrody województwa dolnośląskiego, Regionalna Dyrekcja Ochrony Środowiska we Wrocławiu, 2017



Walory przyrodnicze

fot. K.Lisiewicz, IRT



Walory przyrodnicze

fot. K.Lisiewicz, IRT



Fizjonomia krajobrazu

fot. D.Ziembicki,
DBGiTR we Wrocławiu



ZAGROŻENIA

fot. J.Bartczak, IRT



Przedmiot	Dziedzina, dział	Kod zagrożenia	Zagrożenie	Kod źródła zagrożenia	Źródło zagrożenia	Istniejące/potencjalne	Wewnętrzne/zewnętrzne	Powierzchnia [%]	Poziom zmiany	Stopień zagrożenia	Skala zagrożenia	Natężenie zagrożenia
A. Zagrożenie dziedzictwa przyrodniczego	A.1 Dziedzictwo geologiczne i rzeźba terenu	A.1.7.	Erozja gleb	III.1; IV.2	Rolnictwo; Brak zabiegów ochronnych	I	Z	30%	zmiany istotne, z elementami przerwania struktury, funkcji, fizjonomii i tożsamości miejsca	umiarkowany	8	zagrożenie istniejące, umiarkowane, względnie stałe
A. Zagrożenia dziedzictwa przyrodniczego	A.2. Ekosystemy i ich zespoły	A.2.2.	Fizyczna i chemiczna degradacja siedlisk lądowych	II.3; III.1	Przemysł; Rolnictwo	I	Z	45%	zmiany istotne z elementami przerwania struktury, funkcji, fizjonomii i tożsamości miejsca	duży	11	zagrożenie istniejące, duże, względnie stałe
A. Zagrożenie dziedzictwa przyrodniczego	A.2. Ekosystemy i ich zespoły	A.2.5.	Wprowadzenie różnych form zabudowy i infrastruktury technicznej	IV.1	Naturalne procesy przyrodnicze	I/P	Z	35%	zmiany istotne, z elementami przerwania struktury, funkcji, fizjonomii i tożsamości miejsca	duży	11	zagrożenia istniejące, duże, względnie stałe
A. Zagrożenie dziedzictwa przyrodniczego	A.3. Struktura ekologiczna krajobrazu	A.3.5.	Zmniejszanie się różnorodności biologicznej	III.1; IV.2; VI.1	Rolnictwo; Brak zabiegów ochronnych; Turystyka	I	W/Z	60%	zmiany istotne, z elementami przerwania struktury, funkcji, fizjonomii i tożsamości miejsca	duży	12	zagrożenie istniejące, duże, o narastającym natężeniu
D. Zagrożenia walorów akustycznych, zapachowych i sanitarnych	D.3. Walory sanitarne	D.3.1.	Zanieczyszczenie terenu odpadami	VI.1; VI.5	Turystyka; Wandalizm	I	W	30%	zmiany istotne, z elementami przerwania struktury, funkcji, fizjonomii i tożsamości miejsca	umiarkowany	9	zagrożenie istniejące, umiarkowane, o narastającym natężeniu
E. Inne zagrożenia	E. Inne zagrożenia	E.2.	Zaburzenie stosunków wodnych	III.1.5; IV.2	Chemizacja i mechanizacja rolnictwa; Brak zabiegów ochronnych	I	W/Z	60%	całkowita zmiana struktury, funkcji i fizjonomii	duży	12	zagrożenie istniejące, duże, o narastającym natężeniu



REKOMENDACJE I WNIOSKI

fot. J.Bartczak, IRT


Rekomendacje i wnioski
**I KIERUNKI I ZASADY KSZTAŁTOWANIA ZABUDOWY, ZAGOSPODAROWANIA
I UŻYTKOWANIA TERENU**
I.1. REKOMENDACJE I WNIOSKI W ODNIESIENIU DO POZIOMU REGIONALNEGO
**I.1.A. ZADANIE: UKSZTAŁTOWANIE REGIONALNEGO SYSTEMU POWIĄZAŃ PRZYRODNICZYCH
Z ZACHOWANIEM JEGO CIĄGŁOŚCI WPISANEGO W STRUKTURY KRAJOWE I EUROPEJSKIE**

ZASADY OCHRONY ŚRODOWISKA I KRAJOBRAZU	Chronić szczególnie cenne zasoby krajobrazowe, pełniące kluczową rolę w zachowaniu tożsamości regionalnej.
	Zachować tereny otwarte poprzez ograniczenie wprowadzania nowej zabudowy.
	Podjąć działania mające na celu przeciwdziałanie fragmentacji ekosystemów.
	Zachować obszary przyrodnicze objęte ochroną.

I.1.B. ZADANIE: RACJONALNE GOSPODAROWANIE ZASOBAMI KRAJOBRAZOWYMI I KULTUROWYMI

ZASADY OCHRONY DZIEDZICTWA KULTUROWEGO I ZABYTKÓW	Zachować i kształtować sieć regionalnych szlaków turystycznych z poszanowaniem wartości krajobrazowych, przyrodniczych i kulturowych.
---	---

I.1.C. ZADANIE: RACJONALNE GOSPODAROWANIE ZASOBAMI ŚRODOWISKA

ZASADY KSZTAŁTOWANIA ROLNICZEJ I LEŚNEJ PRZESTRZENI PRODUKCYJNEJ	Zachować i chronić gleby najwyższej jakości o wysokim potencjale rolniczym.
	Kształtować krajobraz rolniczy z zachowaniem różnorodności ekosystemów.
	Wyznaczyć strefy żywicielskie na obszarze występowania gleb wysokiej jakości.
	Podjąć działania mające na celu ograniczenie negatywnych skutków suszy rolniczej.
ZASADY OCHRONY ZASOBÓW ŚRODOWISKA	Podjąć działania mające na celu ograniczenie erozji gleb.
	Odtwarzanie i ochrona krajobrazów wodno-błotnych w celu wzmacniania różnorodności biologicznej, minimalizowania ryzyka powodzi i suszy oraz adaptacji do zmian klimatu.
	Wspieranie działań inwestycyjnych i rozwiązań przestrzennych wzmacniających funkcje retencyjne krajobrazu.

**I.1.D. ZADANIE: ROZWÓJ ENERGETYKI W OPARCIU O ODNAWIALNE ŹRÓDŁA ENERGII
Z POSZANOWANIEM ZASOBÓW KRAJOBRAZOWYCH, PRZYRODNICZYCH I KULTUROWYCH**

ZASADY LOKALIZACJI INWESTYCJI I OBIEKTÓW	Podczas lokalizowania inwestycji z zakresu odnawialnych źródeł energii należy uwzględnić walory środowiskowe i krajobrazowe oraz zapobiegać ich degradacji.
--	---

**I.1.E. ZADANIE: WSPIERANIE RACJONALNEGO KSZTAŁTOWANIA ZABUDOWY I DOBRYCH PRAKTYK
W ZAKRESIE PLANOWANIA PRZESTRZENNEGO**

KIERUNKI ZMIAN W STRUKTURZE ZAGOSPODAROWANIA TERENÓW	Podejmować działania zmierzające do zahamowania presji inwestycyjnej oraz rozwoju struktur osadniczych z zachowaniem istniejącego tradycyjnego układu zabudowy.
ZASADY KSZTAŁTOWANIA ZAGOSPODAROWANIA PRZESTRZENNEGO NA OBSZARACH WYMAGAJĄCYCH DZIAŁAŃ NAPRAWCZYCH	Nie określa się rekomendacji.



I KIERUNKI I ZASADY KSZTAŁTOWANIA ZABUDOWY, ZAGOSPODAROWANIA I UŻYTKOWANIA TERENU				
I.2. REKOMENDACJE I WNIOSKI W ODNIESIENIU DO POZIOMU LOKALNEGO DO AKTÓW PLANOWANIA PRZESTRZENNEGO		PLAN OGÓLNY	MPZP	ZADANIA
I.2.A. REKOMENDACJE I WNIOSKI DOT. KSZTAŁTOWANIA POLITYKI PRZESTRZENNEJ W GMINIE, W TYM:				
OKREŚLANIA STREF PLANISTYCZNYCH (z wyłączeniem obecnego zagospodarowania oraz ustaleń wynikających z obowiązujących miejscowych planów zagospodarowania przestrzennego w dniu uchwalenia Audytu krajobrazowego województwa dolnośląskiego przez Sejmik Województwa)	Nie określać strefy dopuszczającej zabudowę mieszkaniową wielorodzinną na obszarze całego krajobrazu priorytetowego.	x		
	Nie określać strefy dopuszczającej zabudowę mieszkaniową jednorodziną na obszarze całego krajobrazu priorytetowego.	x		
	Nie określać strefy dopuszczającej zabudowę mieszkaniową zagrodową na obszarze całego krajobrazu priorytetowego.	x		
	Nie określać strefy dopuszczającej zabudowę usługową na obszarze całego krajobrazu priorytetowego.	x		
	Nie określać strefy dopuszczającej usługi handlu wielkopowierzchniowego na obszarze całego krajobrazu priorytetowego.	x		
	Nie określać strefy dopuszczającej zabudowę gospodarczą na obszarze całego krajobrazu priorytetowego.	x		
	Nie określać strefy dopuszczającej obszary zieleni i rekreacji na obszarze całego krajobrazu priorytetowego.	x		
	Nie określać strefy dopuszczającej teren cmentarzy na obszarze całego krajobrazu priorytetowego.	x		
	Nie określać strefy dopuszczającej górnictwo na obszarze całego krajobrazu priorytetowego.	x		
Przy wyznaczaniu stref planistycznych, na terenach wskazanych jako potencjalne obszary ekspozycji krajobrazowej, strukturę przestrzenną należy kształtować w oparciu o szczegółowe analizy widokowe, identyfikujące: a) akcenty przestrzenne, b) dominanty krajobrazowe, c) punkty widokowe, d) osie widokowe, e) ciągi widokowe, f) przedpola ekspozycji.	x			
OKREŚLANIA PROFILÓW FUNKCJONALNYCH STREF PLANISTYCZNYCH	Nie określa się rekomendacji.			



OKREŚLANIA OBSZARÓW ZABUDOWY	W obrębie krajobrazu priorytetowego nie wyznaczać stref dopuszczających możliwość sytuowania zabudowy, obszarów uzupełnienia zabudowy lub terenów pod zabudowę w aktach planowania przestrzennego.	x	x	
ZASAD ZAGOSPODAROWANIA ORAZ OCHRONY I KSZTAŁTOWANIA ŁADU PRZESTRZENNEGO	Nie określać stref planistycznych oraz przeznaczenia i sposobów zagospodarowania terenów, które nie są związane z dotychczasowym użytkowaniem terenów.	x	x	
	Określić strefy planistyczne oraz przeznaczenie i sposoby zagospodarowania terenów, umożliwiające użytkowanie rolnicze na obszarze występowania gleb wysokiej jakości, bez możliwości sytuowania nowej zabudowy niezwiązanej z działalnością rolniczą.	x	x	
	Na obszarze trwałych użytków zielonych określić strefy planistyczne oraz przeznaczenie i sposoby zagospodarowania terenów pozwalające na zachowanie istniejącego sposobu zagospodarowania.	x	x	
	W obrębie krajobrazu priorytetowego wykluczyć możliwość przeznaczenia nowych terenów pod zabudowę.		x	
	Nie dopuszczać nowej zabudowy związanej z prowadzeniem gospodarki rybackiej pogarszającej walory fizjonomiczne wnętrza krajobrazowego.		x	
	Ograniczyć realizację napowietrznej infrastruktury technicznej w obrębie terenów otwartych. W uzasadnionych przypadkach zaleca się jej skablowanie.		x	
ZASAD OCHRONY I KSZTAŁTOWANIA ŚRODOWISKA I PRZYRODY	Zachować sposób zagospodarowania i użytkowania trwałych użytków zielonych zgodnie z ich funkcją, zapobiegając ich przekształceniu na cele inwestycyjne poprzez określenie stosownych stref planistycznych oraz przeznaczenia i sposobów zagospodarowania terenów.	x	x	
	Wyznaczyć strefy ekotonowe o szerokości nie mniejszej niż 100 m od brzegu zbiornika i rzeki oraz o szerokości nie mniejszej niż 30 m od innego ciek naturalnego (potoku, strumienia, strugi) oraz wyłączyć je spod zabudowy i grodzenia poprzez określenie stosownych stref planistycznych oraz przeznaczenia i sposobów zagospodarowania terenów z wykluczeniem terenów uzupełnienia istniejącej zabudowy oraz obiektów związanych z obsługą techniczną, funkcją retencyjną, energetyczną lub hodowlaną.	x	x	



	Wyznaczyć strefy buforowe pomiędzy gruntami ornymi a linią brzegową cieków lub zbiornika wodnego w postaci terenów zieleni naturalnej o zalecanej szerokości nie mniejszej niż 25 m poprzez określenie stosownych stref planistycznych oraz przeznaczenia i sposobów zagospodarowania terenów	x	x	
	Wprowadzać i zachować zadrzewienia i zakrzewienia wzdłuż linii brzegowej zbiorników wodnych i cieków poprzez stosowanie odpowiednich ustaleń w zakresie sposobów zagospodarowania terenu, określenie wskaźników minimalnego udziału powierzchni biologicznie czynnej oraz prowadzenie działań w tym zakresie.		x	x
	Zwiększać możliwości retencyjne obszaru w oparciu o retencję krajobrazową i małą retencję poprzez stosowanie odpowiednich ustaleń w zakresie przeznaczenia i sposobów zagospodarowania terenów oraz prowadzenia działań w tym zakresie.		x	x
	Określić sposób zagospodarowania terenu oraz podjąć działania mające na celu ochronę gleb, szczególnie gleb klas I-III przed erozją i zanieczyszczeniami.		x	x
	Wskazać strefy występowania stanowisk zinwentaryzowanych gatunków chronionych i rzadkich a także siedlisk przyrodniczych oraz określić sposoby zagospodarowania terenu pozwalające na ich zachowanie w co najmniej dobrym stanie; prowadzić działania w tym zakresie.		x	x
ZASAD OCHRONY I KSZTAŁTOWANIA KRAJOBRAZU	Prowadzić działania na rzecz zachowania i ochrony elementów kompozycji przestrzennej, takich jak: a) akcenty przestrzenne, b) dominanty krajobrazowe, c) punkty widokowe, d) ciągi widokowe, e) osie widokowe, f) przedpola ekspozycji			x



	<p>Na terenach wskazanych jako potencjalne obszary ekspozycji krajobrazowej określić strefy planistyczne, a także przeznaczenie, warunki zabudowy i sposób zagospodarowania poszczególnych terenów w oparciu o szczegółowe analizy widokowe, identyfikujące:</p> <p>a) akcenty przestrzenne, b) dominanty krajobrazowe, c) punkty widokowe, d) osie widokowe, e) ciągi widokowe, f) przedpola ekspozycji</p> <p>wraz z uwzględnieniem ich lokalizacji w gminnych aktach planowania przestrzennego.</p>	x	x	x
	<p>Sposób zagospodarowania terenów przylegających do linii brzegowej cieków oraz zbiorników wodnych w odległości nie mniejszej niż 50 m powinien uwzględniać walory krajobrazowe i przyrodnicze charakterystyczne dla takich obszarów.</p>	x	x	
	<p>Na obszarach krajobrazów priorytetowych oraz obszarach stanowiących przedpola ekspozycji na krajobrazy priorytetowe nie lokalizować dużych elektrowni wiatrowych oraz wielkopowierzchniowych farm fotowoltaicznych (WFF).</p>	x	x	
ZASAD OCHRONY DZIEDZICTWA KULTUROWEGO I ZABYTKÓW, W TYM KRAJOBRAZÓW KULTUROWYCH	Nie określa się rekomendacji.			
I.2.B. REKOMENDACJE I WNIOSKI DOT. ZASAD KSZTAŁTOWANIA ZABUDOWY, W TYM:				
ZASAD KSZTAŁTOWANIA FORM BUDYNKÓW	Nie określa się rekomendacji.			
UWZGLĘDNIANIA LOKALNYCH FORM ARCHITEKTONICZNYCH	Nie określa się rekomendacji.			



ZASAD SCALANIA I PODZIAŁU NIERUCHOMOŚCI OBJĘTYCH PLANEM MIEJSCOWYM ORAZ MINIMALNEJ POWIERZCHNI NOWO WYDZIELANYCH DZIAŁEK BUDOWLANYCH	Nie określa się rekomendacji.			
WARUNKÓW DZIAŁALNOŚCI USŁUGOWEJ, W TYM HANDLOWEJ	Nie wyznaczać terenów pod lokalizację terenów obiektów produkcji, usług o parametrach zajmowanej powierzchni zaliczających je do inwestycji mogących znacząco oddziaływać na środowisko oraz obiektów handlu wielkopowierzchniowego o powierzchni sprzedaży powyżej 2000 m ² w obrębie krajobrazu priorytetowego.	x	x	
I.2.C. REKOMENDACJE I WNIOSKI DOT. PARAMETRÓW I WSKAŹNIKÓW ZAGOSPODAROWANIA PRZESTRZENNEGO, W TYM:				
NADZIEMNEJ INTENSYWNOŚCI ZABUDOWY	Nie określa się rekomendacji.			
WYSOKOŚCI ZABUDOWY	Nie określa się rekomendacji.			
UDZIAŁU POWIERZCHNI ZABUDOWY	Nie określa się rekomendacji.			
UDZIAŁU POWIERZCHNI BIOLOGICZNE CZYNNEJ	Nie określa się rekomendacji.			
I.2.D. REKOMENDACJE I WNIOSKI DOT. KSZTAŁTOWANIA PRZESTRZENI PUBLICZNYCH, W TYM:				
STANDARDÓW DOSTĘPNOŚCI ORAZ ZASAD URZĄDZANIA I SYTUOWANIA OBSZARÓW ZIELENI PUBLICZNEJ	Nie określa się rekomendacji.			
SPOSOBÓW WYKORZYSTANIA TERENÓW PRZESTRZENI PUBLICZNYCH	W obrębie krajobrazu priorytetowego wykluczyć możliwość lokalizacji obiektów tymczasowych.			x
POWIĄZAŃ WIDOKOWYCH PRZESTRZENI PUBLICZNYCH Z OTOCZENIEM	Nie określa się rekomendacji.			



ZASAD I WARUNKÓW SYTUOWANIA OBIEKTÓW MAŁEJ ARCHITEKTURY, REKLAM I OGRODZEŃ	Wykluczyć stosowanie ogrodzeń w formie betonowych lub żelbetowych prefabrykowanych przęseł ogrodowych			x
	Stosować regulacje wynikające z uchwały reklamowej. W przypadku nieobowiązania uchwały reklamowej, zrezygnować z umieszczania na terenach otwartych wolnostojących szyldów, tablic reklamowych oraz urządzeń reklamowych o dużych rozmiarach, w ofercie rynkowej zwanych "wielkoformatowymi".			x
	Stosować regulacje wynikające z uchwały reklamowej. W przypadku nieobowiązania uchwały reklamowej, zrezygnować z umieszczania na obszarach o wykazanych walorach ekspozycji (w szczególności takich jak: przedpola ekspozycji, osie widokowe) wolnostojących szyldów, tablic reklamowych oraz urządzeń reklamowych o dużych rozmiarach, w ofercie rynkowej zwanych "wielkoformatowymi".			x



**II REKOMENDACJE I WNIOSKI W ZAKRESIE WSKAZANIA OBSZARÓW, KTÓRE POWINNY ZOSTAĆ
OBJĘTE FORMAMI OCHRONY PRZYRODY**

Nie określa się rekomendacji.



**III REKOMENDACJE I WNIOSKI W ZAKRESIE WSKAZANIA OBSZARÓW, KTÓRE POWINNY ZOSTAĆ
OBJĘTE FORMAMI OCHRONY ZABYTKÓW**

Nie określa się rekomendacji.



IV REKOMENDACJE I WNIOSKI DLA WYSTĘPUJĄCYCH FORM OCHRONY PRZYRODY I ZABYTKÓW

Na terenie krajobrazu priorytetowego występuje Rezerwat Przyrody Jezioro Koskowickie, dla którego sformułowano odrębne rekomendacje i wnioski.



**V WSKAZANIA DO UZUPEŁNIENIA STANU WIEDZY W ZAKRESIE, W KTÓRYM NA CZAS
SPORZĄDZANIA AUDYTU KRAJOBRAZOWEGO DANE I INFORMACJE NIE BYŁY DOSTĘPNE,
A SĄ ISTOTNE DLA OSIĄGNIĘCIA CELU AUDYTU KRAJOBRAZOWEGO**

Nie określa się rekomendacji.



VI SPIS ADRESATÓW REALIZACJI REKOMENDACJI I WNIOSKÓW

1. Samorząd terytorialny (gminy, powiaty, województwo)

2. Administracja centralna

3. Organy administracji, instytucje i organizacje realizujące zadania zgodnie z kompetencjami, w szczególności:

Dolnośląska Organizacja Turystyczna (DOT), Dolnośląska Służba Dróg i Kolei (DSDiK), Dolnośląski Wojewódzki Konserwator Zabytków (DWKZ), Dolnośląski Zespół Parków Krajobrazowych (DZPK), Generalna Dyrekcja Dróg Krajowych i Autostrad (GDDKiA), Jednostki Samorządu Terytorialnego (JST), Krajowy Ośrodek Wsparcia Rolnictwa (KOWR), Operatorzy sieci telefonii komórkowej, Operatorzy systemów energetycznych, Operatorzy infrastruktury radiowo-telewizyjnej, Państwowe Gospodarstwo Wodne Wody Polskie - Regionalny Zarząd Gospodarki Wodnej we Wrocławiu (PGW WP RZGW), Państwowy Instytut Geologiczny (PIG), PKP Polskie Linie Kolejowe SA, Regionalna Dyrekcja Lasów Państwowych we Wrocławiu (RDLP), Regionalna Dyrekcja Ochrony Środowiska we Wrocławiu (RDOŚ), Urząd Żeglugi Śródlądowej, Wojewódzki Fundusz Ochrony Środowiska i Gospodarki Wodnej we Wrocławiu (WFOŚiGW), Wojewódzki Inspektorat Ochrony Środowiska we Wrocławiu (WIOŚ), Karkonoski Park Narodowy (KPN), Park Narodowy Gór Stołowych (PNGS).

Formy ochrony przyrody i zabytków

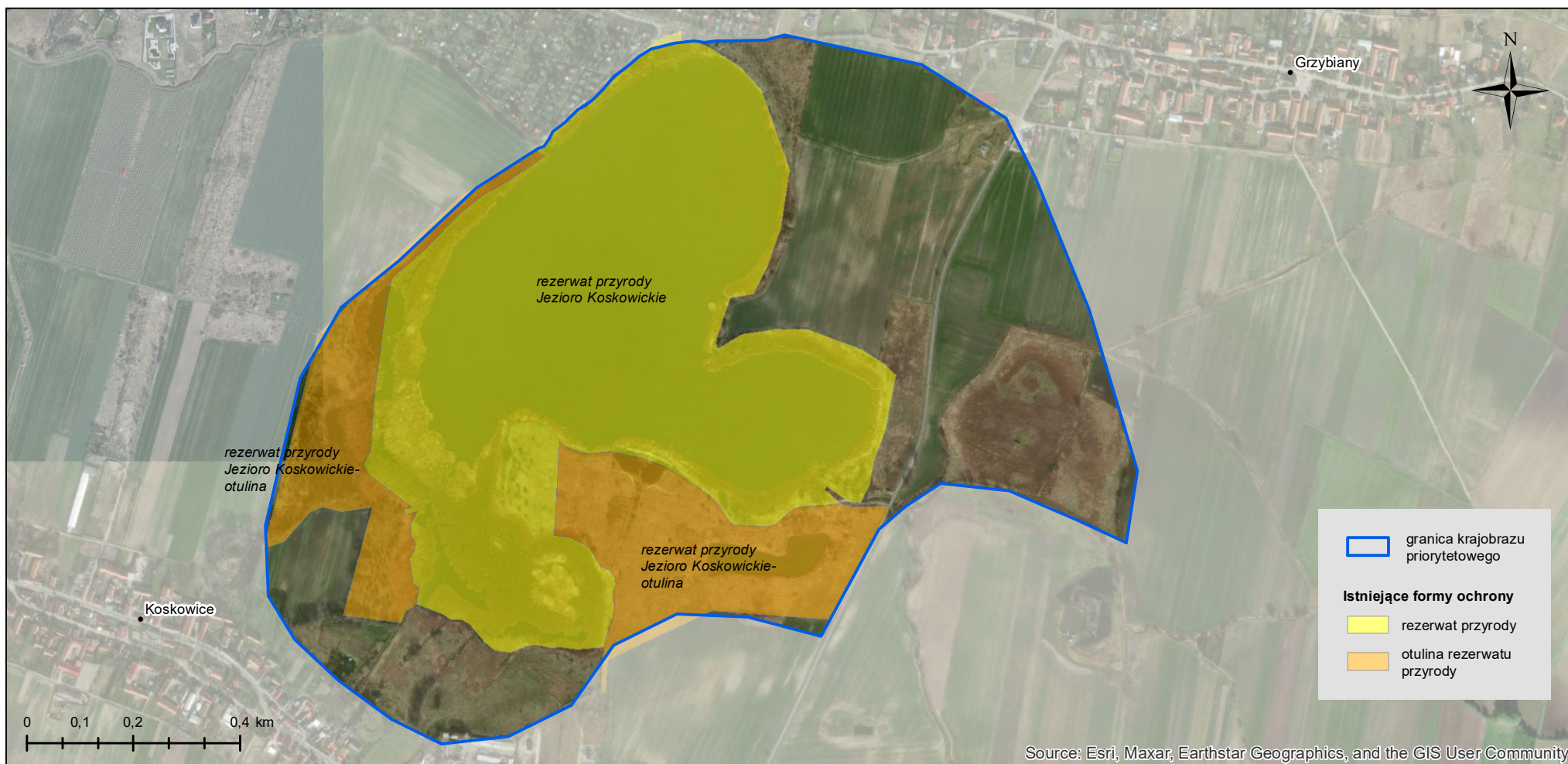


kod krajobrazu: 02-317.77-09

typ krajobrazu: wód powierzchniowych

podtyp krajobrazu: jeziora

mezoregion: Równina Legnicka



Ekspozycja krajobrazowa

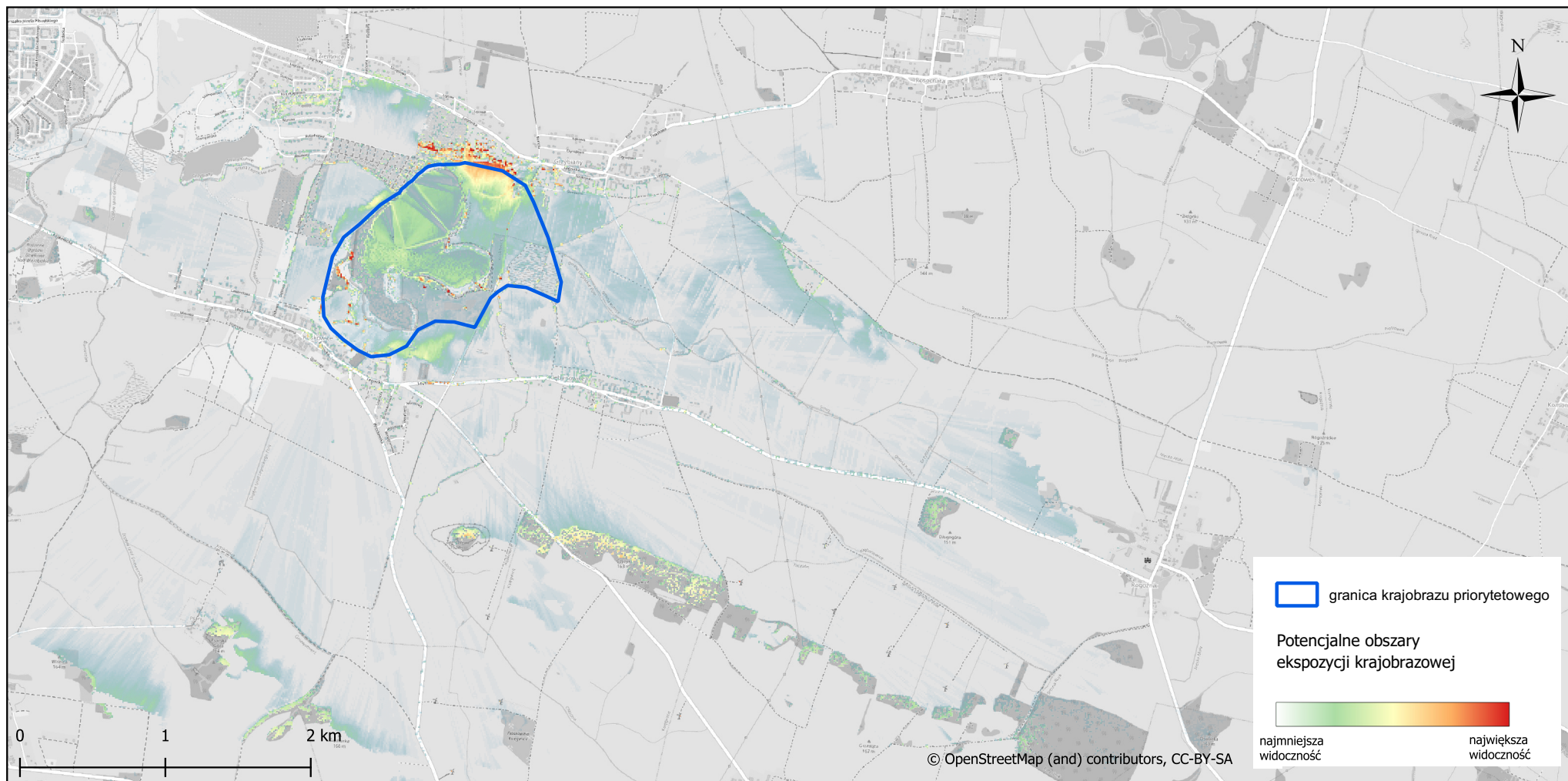


kod krajobrazu: 02-317.77-09

typ krajobrazu: wód powierzchniowych

podtyp krajobrazu: jeziora

mezoregion: Równina Legnicka





fot. J.Bartczak, IRT